

#samentegencorona



# Afspraken



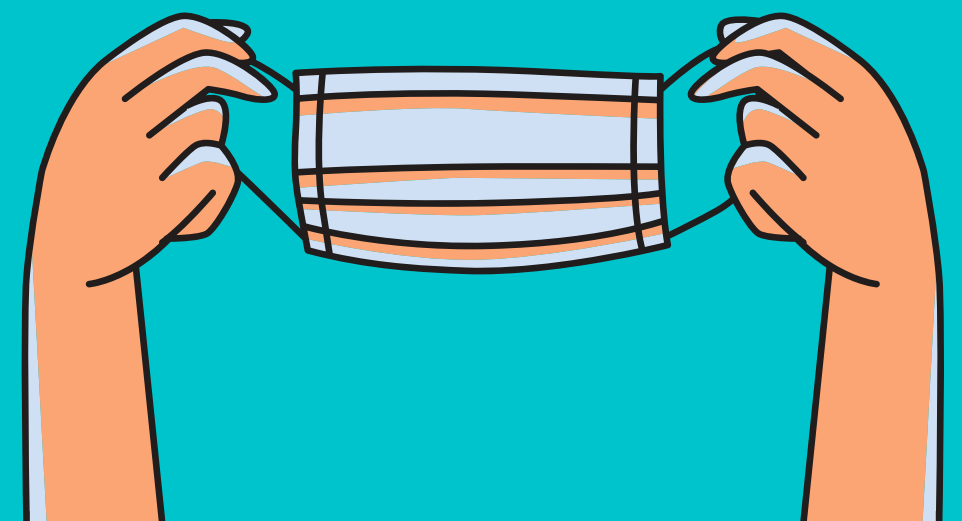
## Wanneer draag ik handschoenen?

- Bij persoonsverzorging
- Bij het behandelen van vuile was



## Wanneer draag ik een chirurgisch mondmasker?

- Een chirurgisch mondmasker is verplicht als je geen anderhalve meter afstand kan bewaren,
- of bij direct fysiek contact met de gebruiker.



Anders volstaat een stoffen mondmasker.

## Waar let ik op als een gebruiker met me meerijdt?

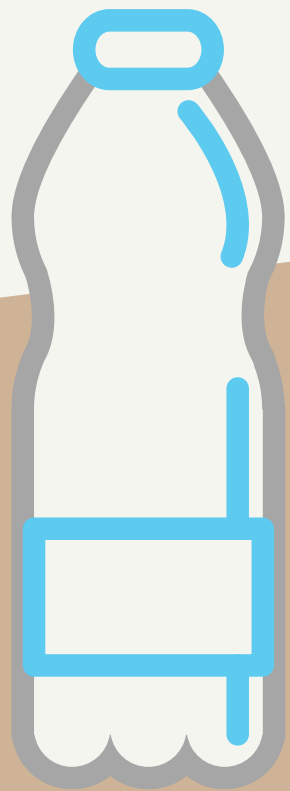
- Gebruiker en verzorgende dragen allebei een mondmasker.
- De gebruiker neemt plaats op de achterbank, de plaats achter de passagiersstoel
- Ontsmet achteraf de zitplaats van de gebruiker en de contactpunten (bv handvat,...).



#samentegencorona



# Afspraken



Waar let ik op als het zeer warm is?

- Blijf het nodige beschermingsmateriaal dragen.
- Houd de woning koel.
- Laat de gebruiker voldoende en regelmatig drinken.
- Drink zelf voldoende.

De gebruiker wil samen boodschappen doen?

- Is dit echt noodzakelijk?
- Kan de gebruiker zelfstandig stappen en een kar duwen?
- Kan een mantelzorgster eventueel samen de boodschappen doen?



Wat als iemand van de contact opsporing me belt?

Je wordt niet aanzien als een risicocontact, wanneer je als verzorgende:

- een stoffen mondmasker droeg bij het betreden van de woning
- een chirurgisch mondmasker droeg bij direct fysiek contact met de gebruiker of wanneer je de afstand van anderhalve meter niet kon respecteren.

